



スポーツ振興くじによる 豊かなスポーツ財源の確保

東海大学 萩ゼミB

木村菜々佳 鈴木滉大 高沼真衣 吉田倫子

- 緒言
- 現状の分析と課題の検出
- 研究
- 提言
- 期待される効果と展望



スポーツ庁



TOKYO 2020



日本のスポーツ財源



KANSAI
WORLD MASTERS
GAMES 2021

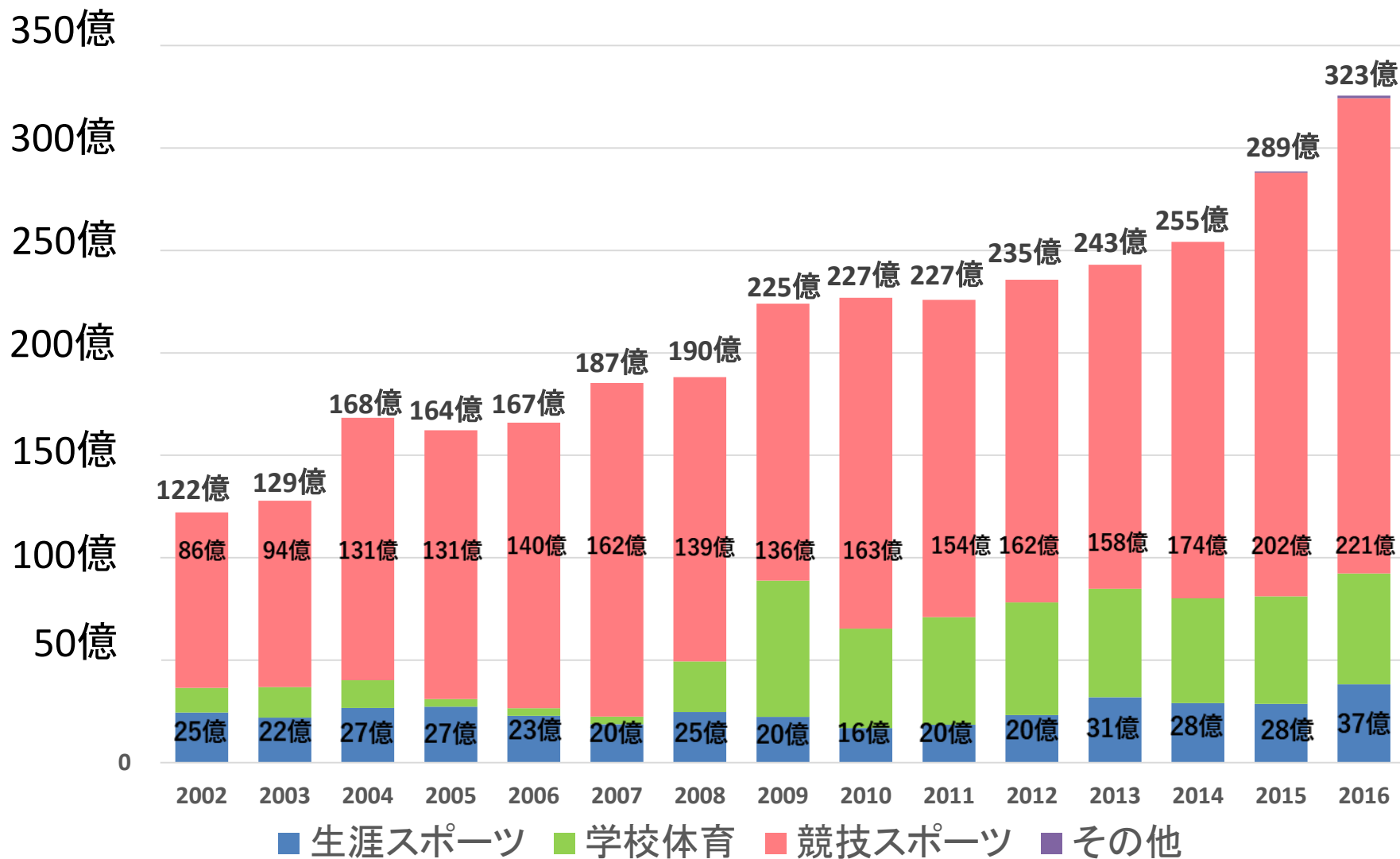


FOR ALL SPORTS OF JAPAN
スポーツ振興くじ助成事業

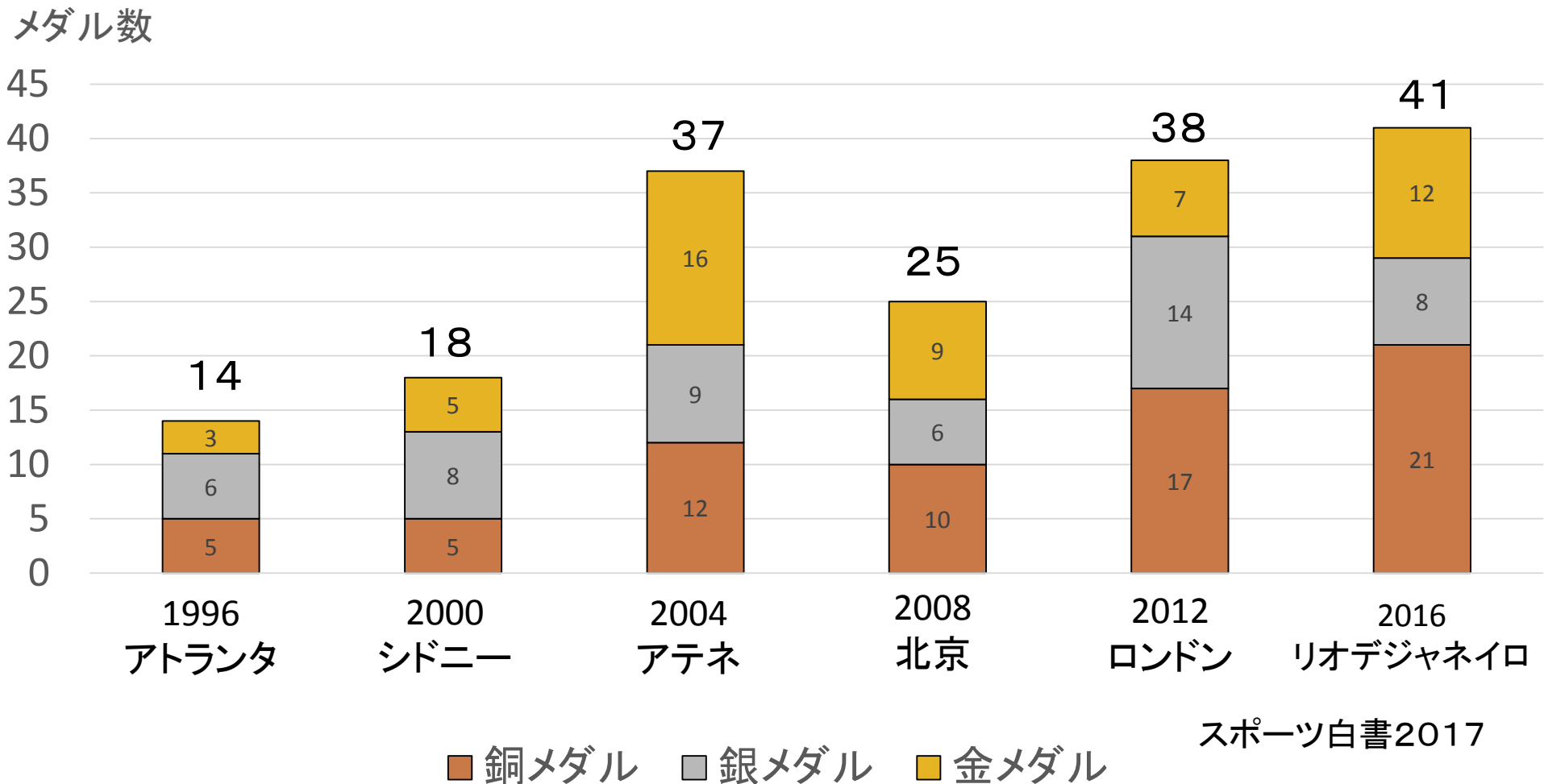
JAPAN SPORT
COUNCIL



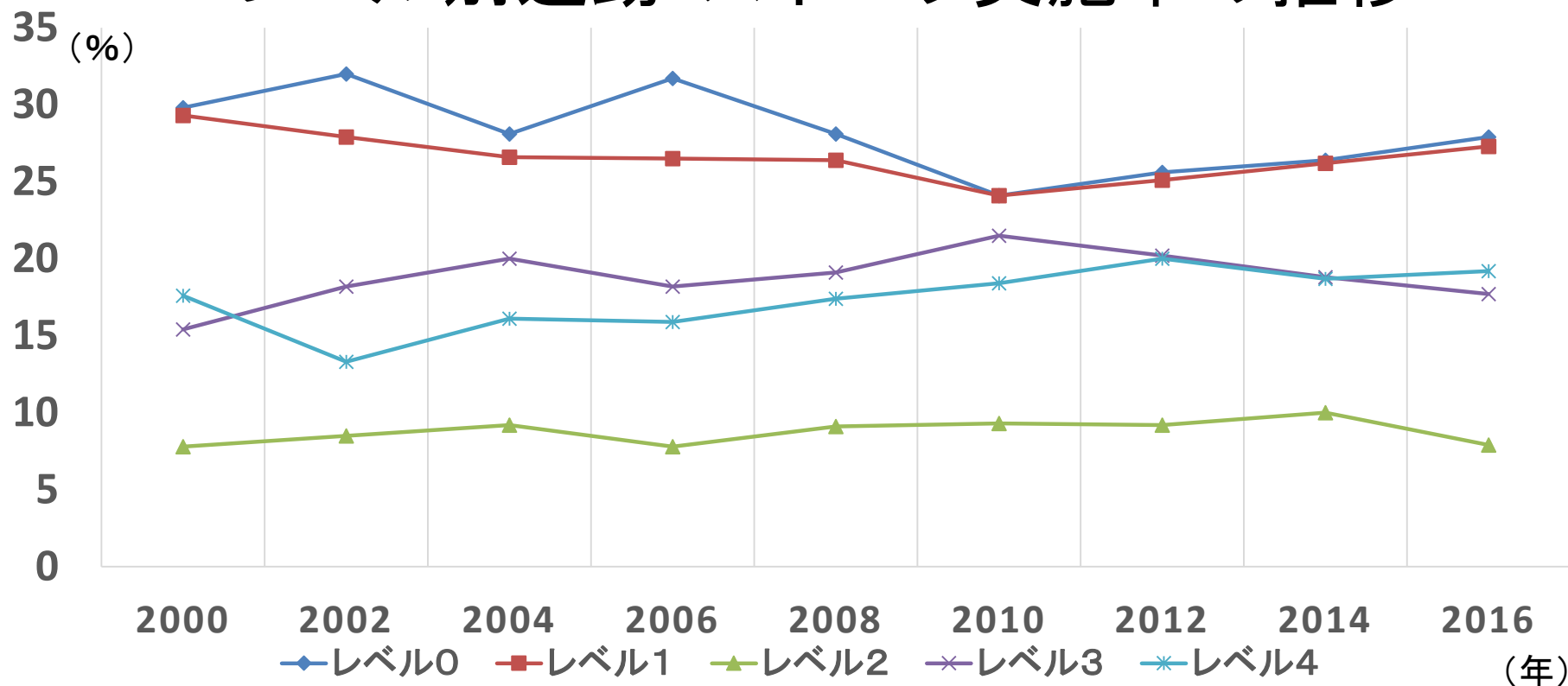
文部科学省およびスポーツ庁におけるスポーツ予算の推移



オリンピックにおけるメダル獲得数



レベル別運動・スポーツ実施率の推移



レベル0 過去1年間にまったく運動・スポーツを実施しなかった

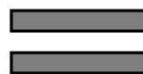
レベル1 年1回以上、週2回未満(1~103回/年)

レベル2 週2回以上(104回/年以上)

レベル3 週2回以上、1回30分以上

レベル4 週2回以上、1回30分以上、運動強度「ややきつい」以上

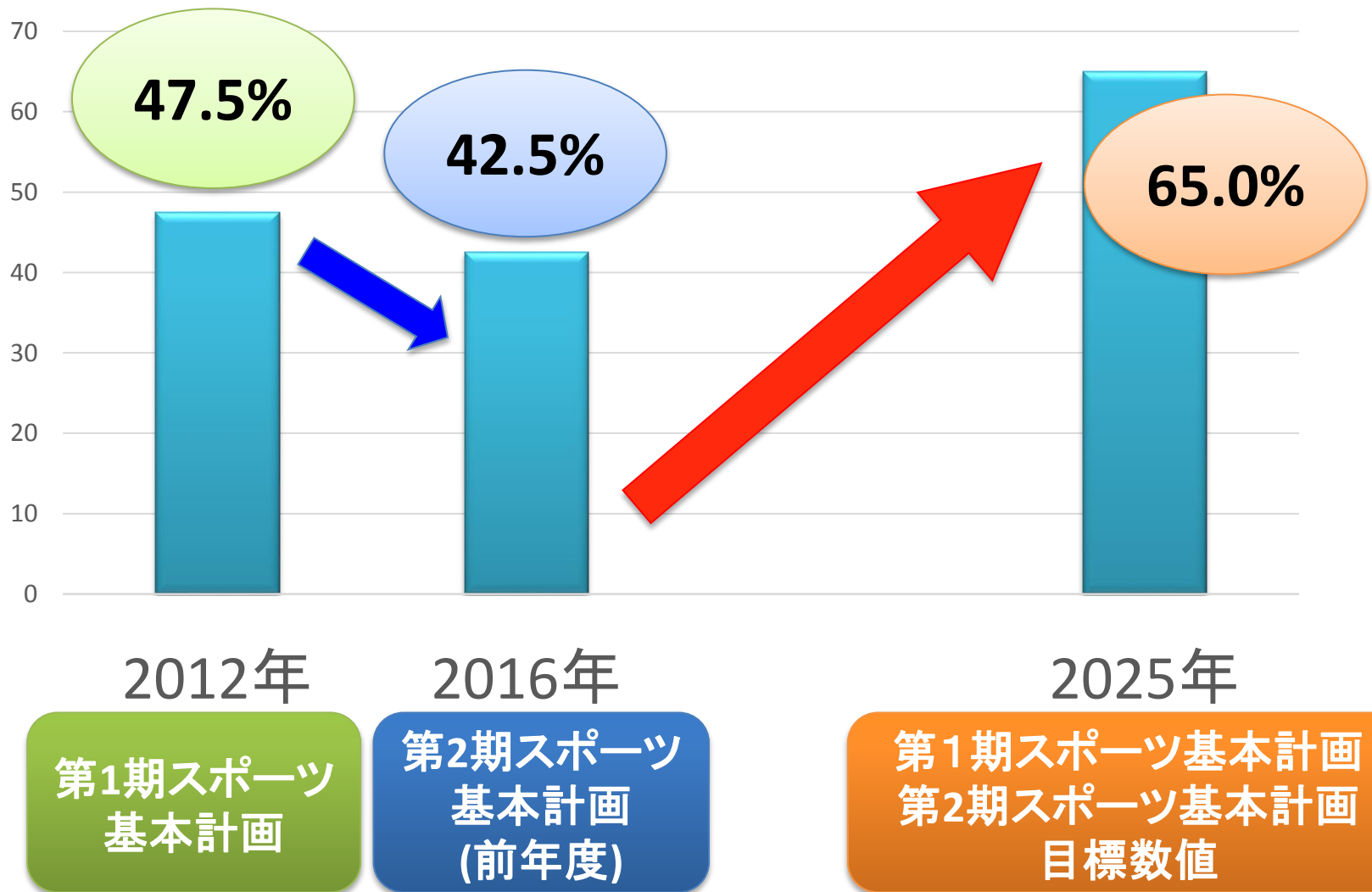
スポーツ財源の確保は
今後の日本のスポーツを支える
重要な要素の1つである



日本とフランスの比較

	日本		フランス
スポーツ予算	約235億円	約50億円差	約286億円
公共スポーツ施設数	5万2,719カ所	約5.1倍	26万9,497カ所
スポーツ・運動実施率 (年一回以上)	72.4%	約17%差	89.0%

週一回以上のスポーツ実施率(成人)



障がい者スポーツ

【プロスポーツ】

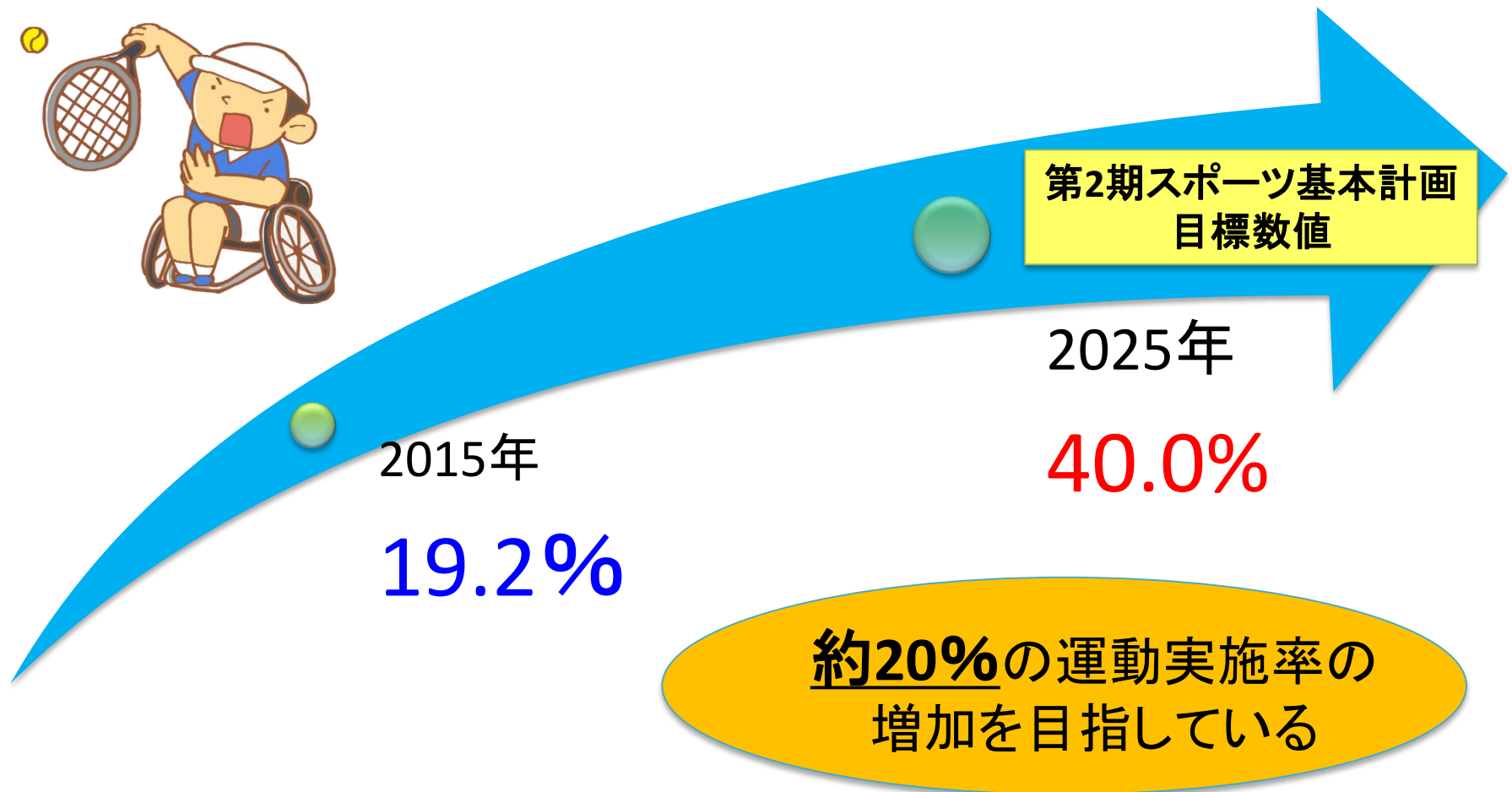
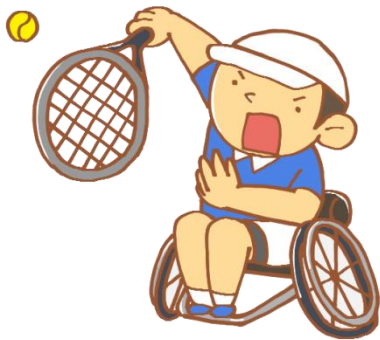
- ・ **約147万円**の年間費用負担
(冬季競技選手は**約250万円**)
- ・ 施設利用を断られた、条件付きで認められた経験がある



【レクリエーション】

- ・ スポーツ用具は高価な物が多い
- ・ 障がい者のためのプログラム提供が少ない

週一回以上のスポーツ実施率(成人障がい者)



これらのことから・・・

施設数、スポーツ・運動実施率の増加
障がい者スポーツの拡充
第2期スポーツ基本計画目標達成

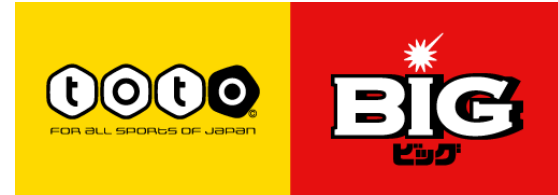


スポーツ財源の確保

その手段の1つに

スポーツ振興くじ

スポーツ振興くじとは



平成10年5月に「スポーツ振興投票の実施等に関する法律」が公布

①誰もが身近にスポーツに親しめる環境の整備

②トップレベルの選手の国際的競技力向上のための環境の整備

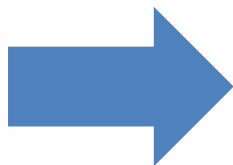
③国際的スポーツ活動への支援

④スポーツ指導者の養成、資質の向上

スポーツくじの収益の使途



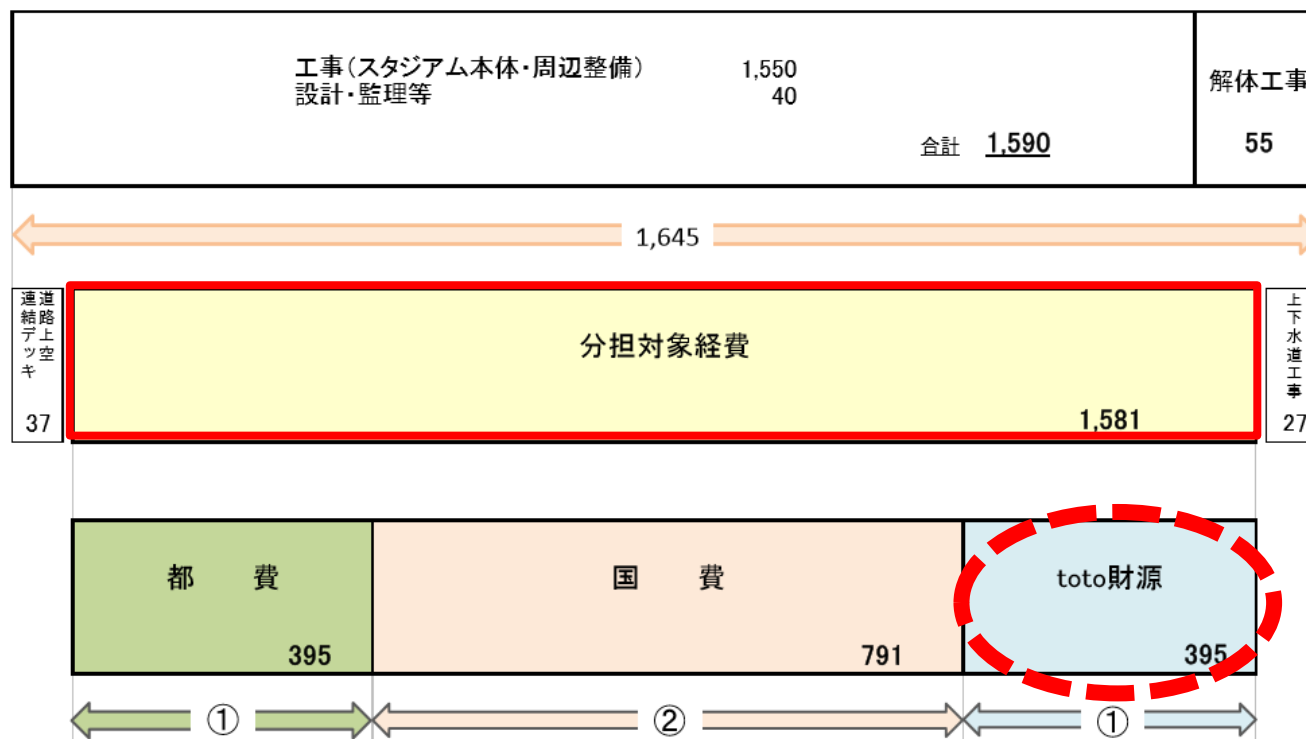
スポーツ振興の
ための助成
(スポーツ団体、
地方公共団体等)



- ①スポーツ団体スポーツ活動助成
- ②地域スポーツ施設整備助成
- ③地方公共団体スポーツ活動助成
- ④総合型地域スポーツクラブ活動助成
- ⑤大規模スポーツ施設整備助成
- ⑥将来性を有する競技者の発掘及び育成活動助成
- ⑦国際競技大会助成

新国立競技場整備の財源確保に向けて

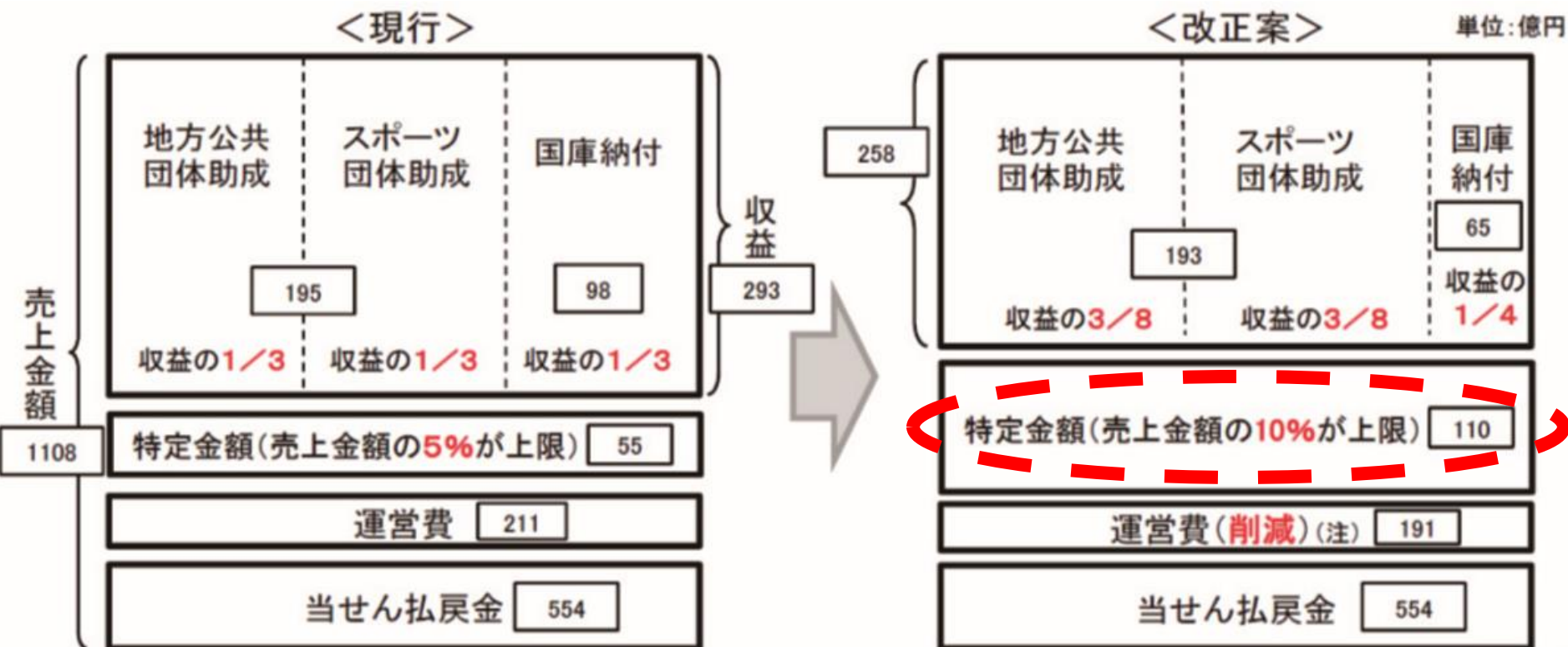
平成 27年12月 新国立競技場整備計画再検討のための関係閣僚会議
「新国立競技場の整備に係る財政負担について」



「国の負担」:「スポーツ振興くじの特定金額」:「東京都の負担」 = 2:1:1

新国立競技場整備の財源確保に向けて

平成 28年5月 独立行政法人日本スポーツ振興センター法及び
スポーツ振興 投票の実施等に関する法律の一部を改正



研究方法

【文献調査】

国民のスポーツ振興くじの認知度を把握する

【購入調査】

スポーツ振興くじの収益の使途に関する広報活動の実態を明らかにする

【インタビュー調査】

スポーツ振興くじの現状を明らかにする

【文献調査】

JAPAN SPORT
COUNCIL

独立行政法人日本スポーツ振興センター



平成28年2月実施

(スポーツ振興くじBIG/totoに関する調査結果)

対象：全国の20～60代男女4,500人

- ①BIG/totoの購入経験調査
- ②収益の使途の認知度調査

①BIG/totoの購入経験調査

		
購入したことが <u>ある</u>	16.7%	11.4%
購入したことが <u>ない</u>	83.3%	88.6%

購入しない理由

当たりそうにない、商品内容がよくわからない

約8割の人は
購入経験がない

②収益の使途の認知度調査

「BIG」の収益が日本のスポーツ振興に役立てられていること



「toto」の収益が日本のスポーツ振興に役立てられていること



0% 20% 40% 60% 80% 100%

■ 知っている ■ 見聞きしたことがある気がする ■ 知らない

約半数の人はスポーツ振興に役立てられていることを知らない

【購入調査】

スポーツ振興くじの使途に関する購入時の広報活動

インターネット

コンビニエンスストア

※totoチケットはスポーツ振興投票の実施等に関する法律(投票法)及び関係する法令に基づいて発売されるもので、収益はスポーツ振興に必要な資金に充てられます。

※理由の如何にかかわらず投票内容の変更又は取消しはいたしません。

※天災地変、オンライン障害など不測の事態により、ご購入代金を返還することがあります。

※投票法第10条各号に該当する者の購入、又は譲受けは禁られています。払戻金も受け取れません。

※totoチケットは譲渡できません。また、払戻金又は返還金を受け取る権利も譲渡できません。

※払戻金が振り込まれるのは、原則として払戻開始の3営業日後(土・日・祝除く)となりますのでご注意ください。

※totoチケットは、一時的に海外に渡航する場合を含めて、海外からの購入はできません。海外からの購入であることが判明した場合には、その取引を取り消すことがあります。

ただし、取引を取り消した場合においても、当該取引に係る投票券は、合致投票券の計算に含めるものとします。

※その他の事項についてはtoto約款及びClub toto会員規約をご覧ください。

※Club toto会員におけるtoto購入は、購入手続き終了し、且つ、投票データをセンターシステムが受信した時点で購入完了となります。

※購入手続き終了後、購入完了とならなかった場合においては、購入合計金額を返金する以外の一切の責任を負いません。あらかじめご了承ください。

発売: 独立行政法人日本スポーツ振興センター

19歳未満の方の購入又は譲受けは法律で禁じられています。払戻金も受け取れません。

セブン-イレブン
東海大学蒲原キャンパス店
神奈川大学蒲原キャンパス店 1
電話: 0465-59-1170 ｼﾞ/ﾌ2
2017年08月02日(水) 15:12 貴017
スポーツ振興くじ
領収書兼ご利用明細

ご利用内容は下記の通りです。

ご利用金額 ¥200
払込票番号 4000370202155
領収日 2017/08/02 15:12

※スポーツ振興くじ
totoチケットは、スポーツ振興投票の実施等に関する法律(投票法)及び関係する法令に基づいて発売されるもので、収益はスポーツ振興に必要な資金に充てられます。

＜ご注意＞
投票法第10条各号に該当する者の購入又は譲受けは禁じられています。払戻金も受け取れません。「投票」の表示のあるチケットは、譲渡できません。また、当せん金又は返還金を受け取る権利も譲渡できません。

払戻金のご請求について:
1枚当たり5,000円(販売払戻店では1,000円)を超える払戻金のご請求は、チケット、ご本人を証明できるもの(運転免許証等)及び印鑑をご持参下さい。また、お受け取りは十数日かかりますのでご了承下さい(2枚当たり5,000円以下の場合はチケットが不要な場合、ご本人の年齢が証明できるものご持参をお願いすることがあります。)

払戻金は一部の販売払戻店(店舗により払戻上限金額が異なります。)及び「toto」マークが表示されている領収書の取扱いに基づいて、チケット表面記載の払戻開始(予定)から払戻期限(予定)までにお手続き下さい。

払戻期限までにご請求がない場合には有効によりお受け取りすることはできません。

その他の事項について:
toto約款をご覧ください。会員の方は会員規約もご覧下さい。

発売: 独立行政法人
日本スポーツ振興センター
totoのWebサイト:
<https://www.toto-dream.com/>
最新くじ結果: 0180-999-920【有料】
(注:一部携帯電話からはご利用になれません。)
totoお客様のお: 0120-9292-86

※電話番号を十かぞへの上、おかけ間違いのないようお願い致します。

※投票券のみの購入又は譲受けはできません。

セブン-イレブンでの払戻金
1枚当たり5,000円以下の当せん金を
お取りいただくことができます。

toto・BIG売り場

開催日	ホームvsアウェイ	1	2	3	4	5	6	7	8	9	10
1/10/14	札幌 柏	1									
2/10/14	清水 磐田	2									
3/10/14	G大阪 新潟	2									
4/10/14	鹿島 広島	2									
5/10/14	川崎 仙台	1									
6/10/14	横浜M 大宮	0									
7/10/14	浦和 神戸	1									
8/10/15	甲府 C	0									
9/10/15	鳥栖 F	1									
10/10/15	愛媛 讃岐	0									
11/10/15	名古屋 湘南	2									
12/10/14	水戸 岡山	1									
13/10/14	大分 福岡	2									
14/10/14	岐阜 徳島	0									

このくじは5試合はずれ(6等)までが当せんとなります。
「1」「2」は90分間で「ホーム」の「勝ち」「負け」。「0」は
その他(引分け・延長)を表します。
最新くじ結果: 0180-999-920 有料(PHS、一部携帯不可)

BIGの収益は、日本の
スポーツを育てるために
使われています。

大々的な広報活動がされていない
購入者は認知しにくい

【インタビュー調査】

インタビュー先：スポーツ庁

（政策課管理係助成係）

実施日：平成29年9月21日



スポーツ庁

メディアへの露出

特定金額が5%から10%に引き上げられたことにより
運営費の削減が行われ広報の量や時間が限定された

Jリーグへの還元

Jリーグの安定的な試合の開催を図るためだけの
ホームスタジアム整備の助成のみ実施されている



調査から見えてきた課題

スポーツ振興くじと収益の使途の認知度や
関心を高める広報活動が不十分である

運営に協力しているプロスポーツチームに
対して助成する仕組みがない

野球くじ



スポーツ財源の獲得、確保
スポーツ振興の用途を理解してもらう

Jリーグ

プロ野球

年間の観戦者数

約917万人

約2.5倍

約2,423万人

年間の試合数

約30試合

約4.5倍

約140試合

テレビによる観戦率

約25.3%

約2倍

約54.2%

試合数が多い

観戦者が多い

テレビの
観戦率が高い

宣伝機会の拡大
認知度・関心の向上



主な広報活動

球場での観戦者



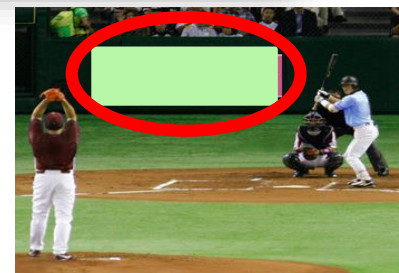
バックスクリーンでの動画



テレビでの観戦者



バックネット広告

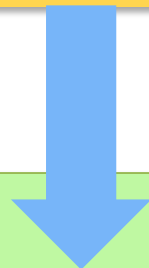


データ放送



スポーツ振興助成活動
詳細ページ

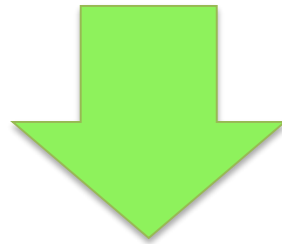
スポーツ振興くじの
使途に関する広報



スポーツ振興に賛同する
新たな購入者の獲得

サッカーと野球では競技特性が異なる

BIG/totoの仕組みを野球に導入すると問題が生じる



野球くじ導入にあたっての

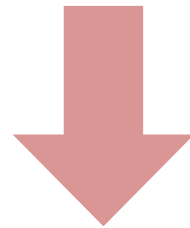
障壁

解決策

障壁と解決策①



八百長の懸念
選手への負担



非予想システム

購入者の意思に関わらずコンピュータが無作為に予想

予想システムで起こりうる問題



選手一人で試合の勝敗を操作できる
くじの公平性が保てない

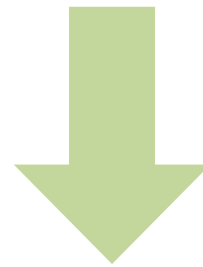


調子の良い選手に予想が集中する
選手への負担が大きい

障壁と解決策②



引き分けが少ない
雨天中止が多い



当せん扱い

約419万分の1の確率の保持

勝ち、負け、引き分け

3通り

勝ち、負け

2通り



勝ち、負け、奇数、偶数

4通り

約419万分の1の確率の保持

18試合中11試合を
無作為に予想

8試合以上で成立
8試合未満で払い戻し

障壁と解決策③



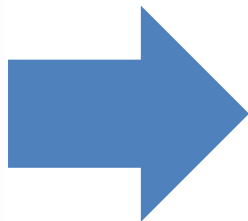
企業・球団の野球くじ
導入への懸念



企業・球団への還元



スポーツ振興の
ための助成
(スポーツ団体、
地方公共団体等)



- ①スポーツ団体スポーツ活動助成
- ②地域スポーツ施設整備助成
- ③地方公共団体スポーツ活動助成
- ④総合型地域スポーツクラブ活動助成
- ⑤大規模スポーツ施設整備助成
- ⑥将来性を有する競技者の発掘及び育成活動助成
- ⑦国際競技大会助成
- ⑧企業・球団への給付金助成

企業・球団への給付金助成のメリット

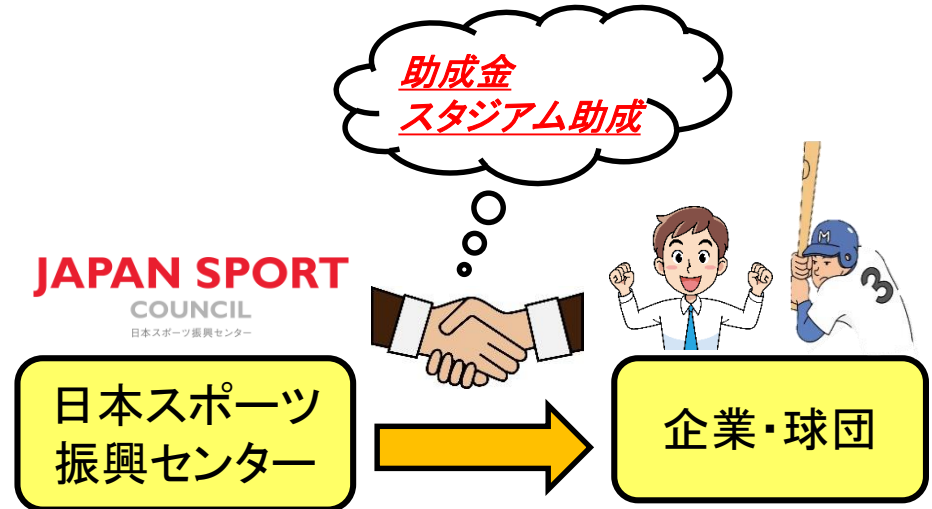
イメージアップ

スポーツ振興くじの
助成活動の宣伝機会を拡大

↓
スポーツ振興に
寄与している団体

賛同

助成金を支給



賛同

イメージ
アップ

スポーツ財源が不足している現状



スポーツ・運動実施率の低下

障がい者スポーツへの助成不足

第2期スポーツ基本計画の目標達成による不安



野球くじGETの導入

新たなスポーツ財源の確保



国家のスポーツ予算で賄いきれていない
・スポーツ施設
・障がい者スポーツ
・地方公共団体・スポーツ団体
への助成

第2期スポーツ基本計画の目標達成

スポーツ参画人口の拡大

新たなスポーツ財源の確保



B.LEAGUE (Bリーグ)

日本フットサルリーグ (Fリーグ)



ジャパンラグビートップリーグ



他プロスポーツリーグ
参入

スポーツ振興くじ

サッカーくじ (toto・BIG)



野球くじ (GET) の導入



新たな観戦者の獲得・注目度UP

スポーツ市場の拡大

収益をスポーツへ再投資する自律的好循環の形成



国民のスポーツ価値を高め、自発的にスポーツに関わる
「一億総スポーツ社会」の実現



- 文部科学省
第2期スポーツ基本計画
http://www.mext.go.jp/sports/b_menu/sports/mcatetop01/list/1372413.htm
地域スポーツに関する基礎データ
www.mext.go.jp/b_menu/shingi/.../1357467_4.pdf
独立行政法人日本スポーツ振興センター法及びスポーツ振興 投票の実施等に関する法律の一部を改正
http://www.mext.go.jp/b_menu/houan/an/detail/1367254.htm
- 日本スポーツ振興センター
<http://www.jpnsport.go.jp/sinko/>
- スポーツ庁
平成27年度体育・スポーツ施設現況調査結果
http://www.mext.go.jp/sports/b_menu/toukei/chousa04/shisetsu/kekka/1368165.htm
地域における障害者スポーツ普及促進について
http://www.mext.go.jp/sports/b_menu/shingi/002_index/toushin/1369121.htm
- 一般財団法人日本パラリンピアンズ協会
第三回パラリンピック選手の競技環境調査
<https://www.paralympians.jp/>
- 笹川スポーツ財団
平成29年度諸外国(6カ国)のスポーツ振興施策の比較表
<http://www.ssf.or.jp/research/report/list/tabid/1332/Default.aspx>
スポーツ白書2017



ご清聴ありがとうございました。